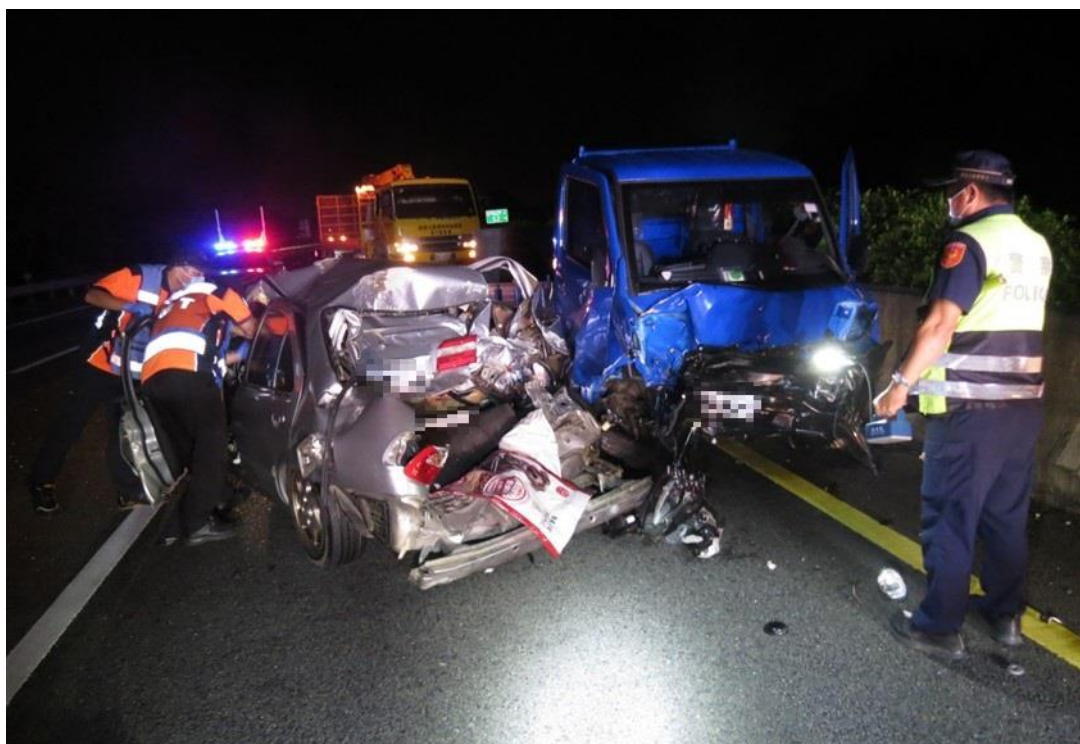


附圖 1：109 年 9 月 4 日國道 3 號南向 12K，2 車追撞事故，
回堵 1 公里，造成 1 人死亡



附圖 2：109 年 9 月 2 日國道 1 號北向 290.4 公里處，3 車
追撞事故，造成 2 人死亡



附圖 3：高速公路局湖口服務區提供之駕駛人休息室