



MINISTRY OF TRANSPORTATION AND COMMUNICATIONS R.O.C.

中華民國交通部

# 111年1月道路交通事故統計

報告人：道路交通安全督導委員會

吳執行秘書木富

111年3月28日

# 111年1月道路交通事故統計

事故總件數	死亡人數	受傷人數
34,532 件	267 人	45,755 人

## 縣市30日死亡人數

桃園市	29人
臺中市	28人
彰化縣	24人
臺南市	24人
新北市	23人

## 縣市每10萬人死亡人數

臺東縣	3.8人
屏東縣	2.6人
彰化縣	1.9人
新竹縣	1.9人
南投縣	1.9人



# 111年1月與110年同期比較(1/3)

項目(件數/人數)	111年1月	110年1月	增 減
事故總件數	34,532	35,808	-1,276
<b>30日死亡</b>	267	279	-12
受傷	45,755	47,537	-1,782
機車事故死亡	154 (佔全體57.7%)	180 (佔全體64.5%)	-26
高齡者死亡	111 (佔全體41.6%)	108 (佔全體38.7%)	+3
酒駕造成死亡	25	27	-2

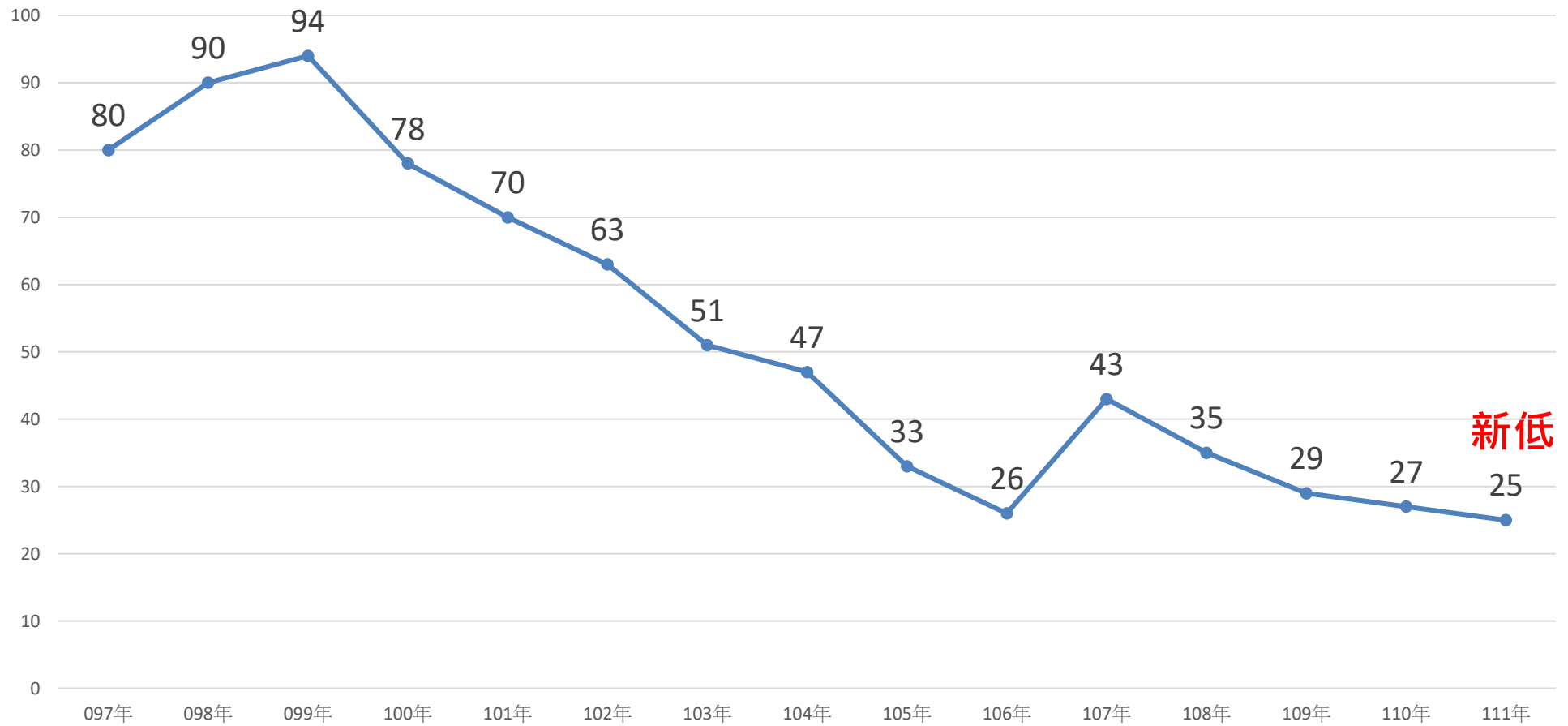
註：酒駕造成死亡係指案件所有涉入當事人酒精濃度超過0.15ml以上皆計入

**111年1月酒駕死亡人數為歷年1月份最低。**



# 97-111年1月份酒駕事故死亡統計

歷年1月酒駕事故死亡統計圖



新低



# 111年1月與110年同期比較(2/3)

項目(件數/人數)	111年1月	110年1月	增 減
機車事故件數	30,793	32,039	-1,246
18-24歲機車事故件數	10,378 (佔機車總件33.7%)	11,540 (佔機車總件數36%)	-1,162
18-24歲機車騎士死亡	24 (佔30日全體9%)	22 (佔30日全體7.9%)	+2
高齡者機車騎士死亡	53	59	-6



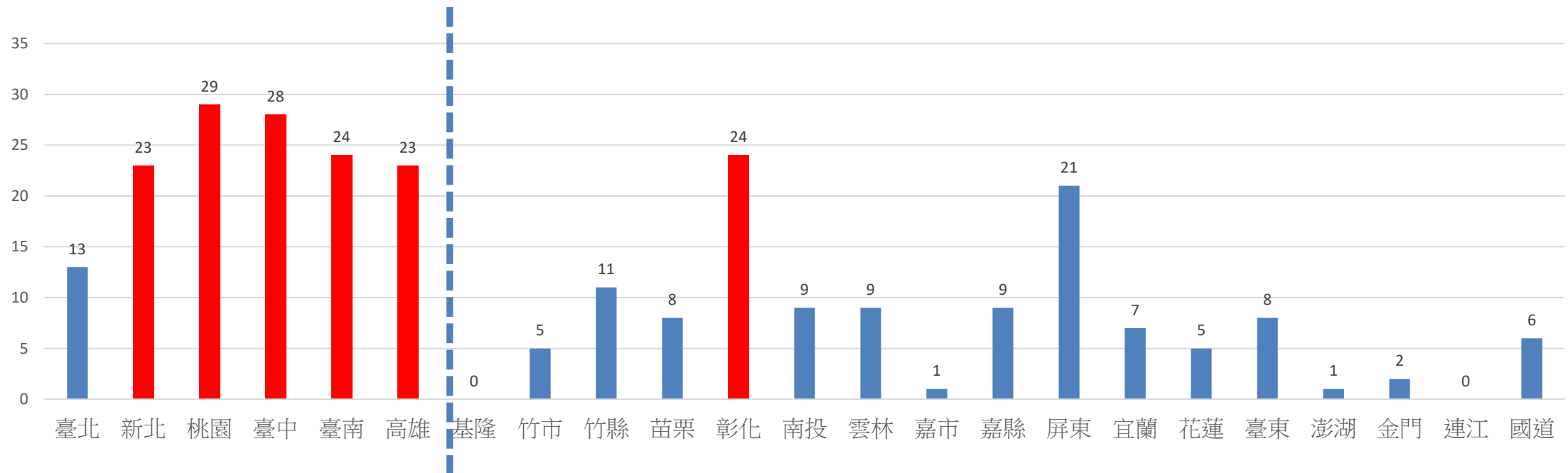
# 111年1月與110年同期比較(3/3)

項目(件數/人數)	111年1月	110年1月	增 減
兒童及少年死亡人數	9	9	0
15-17歲少年無照駕駛死亡人數	5	5	0
自小客事故死亡人數	15	16	-1
機車自撞死亡人數	48	57	-9
高齡機車自撞死亡人數	13	14	-1
電動自行車事故死亡人數	7	2	5



# 111年1月各縣市統計分析(1/6)

## 111年1月各縣市30日死亡人數

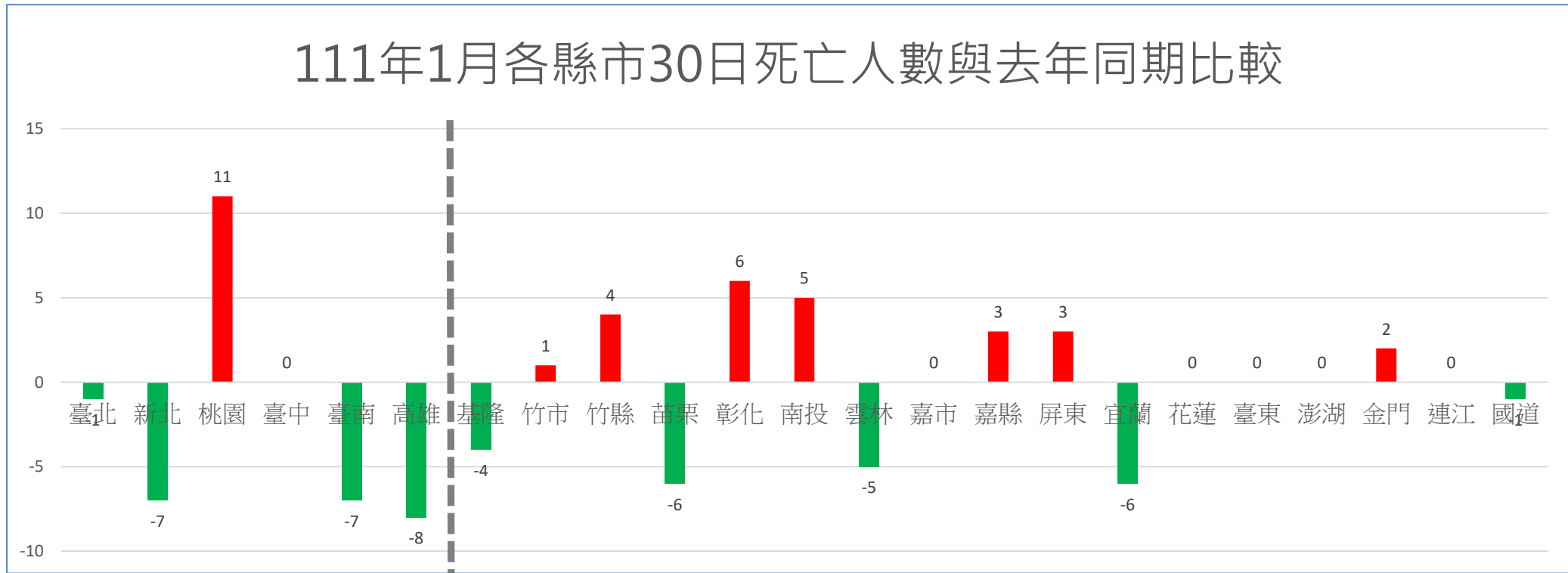


111年1月零死亡：基隆、連江

111年1月較高前五名：桃園、臺中、(彰化、臺南)、(新北、高雄)



# 111年1月各縣市統計分析(2/6)



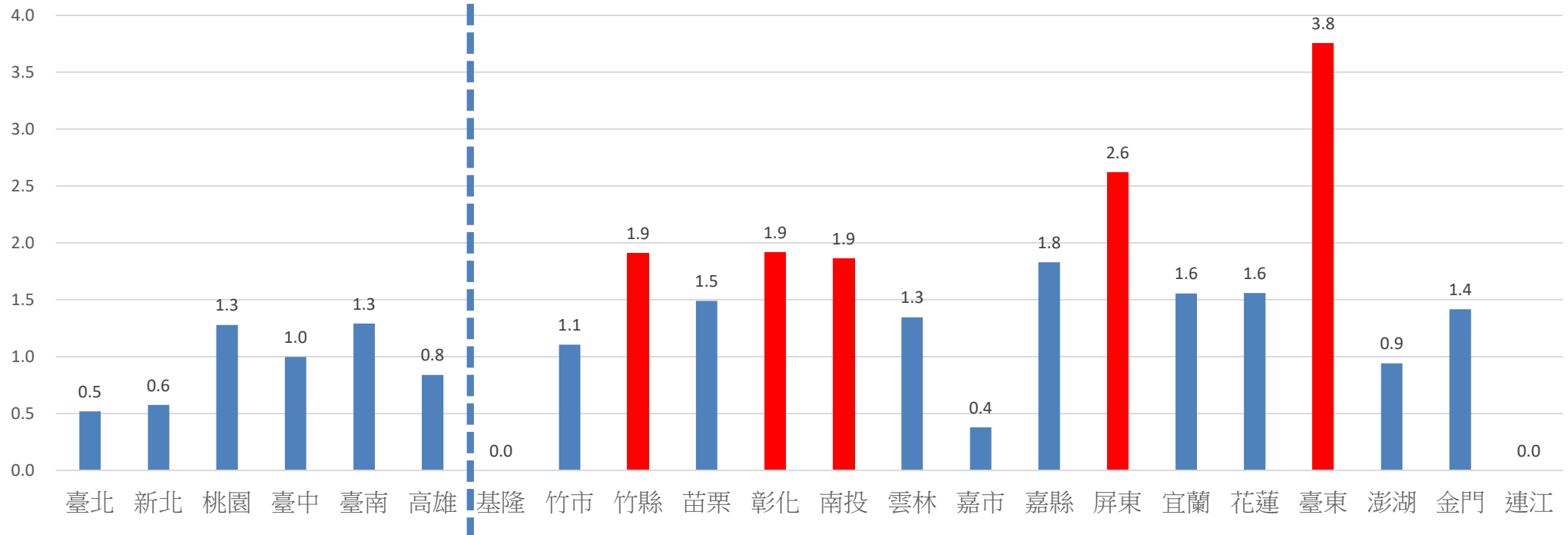
111年1月降幅較高前五名：高雄、(新北、臺南)、(苗栗、宜蘭)

111年1月增幅較高前五名：桃園、彰化、南投、竹縣、(屏東、嘉縣)



# 111年1月各縣市統計分析(3/6)

## 111年1月各縣市每10萬人30日死亡人數



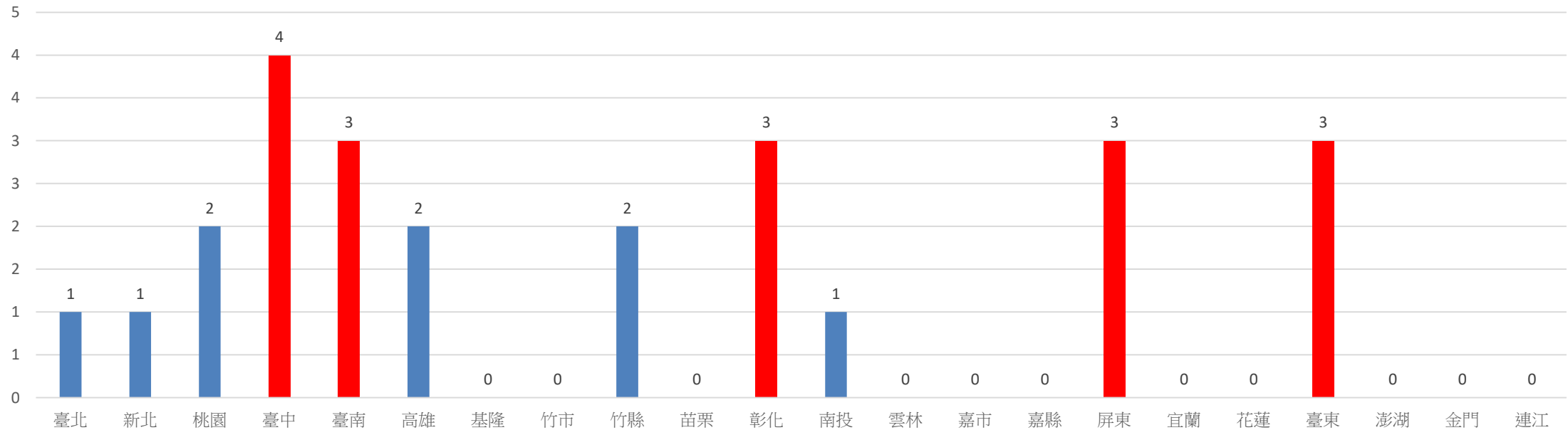
111年1月零死亡：基隆、連江

111年1月每10萬人死亡人數較高前五名：臺東、屏東、(彰化、竹縣、南投)



# 111年1月各縣市統計分析(4/6)

## 111年1月各縣市酒駕死亡人數



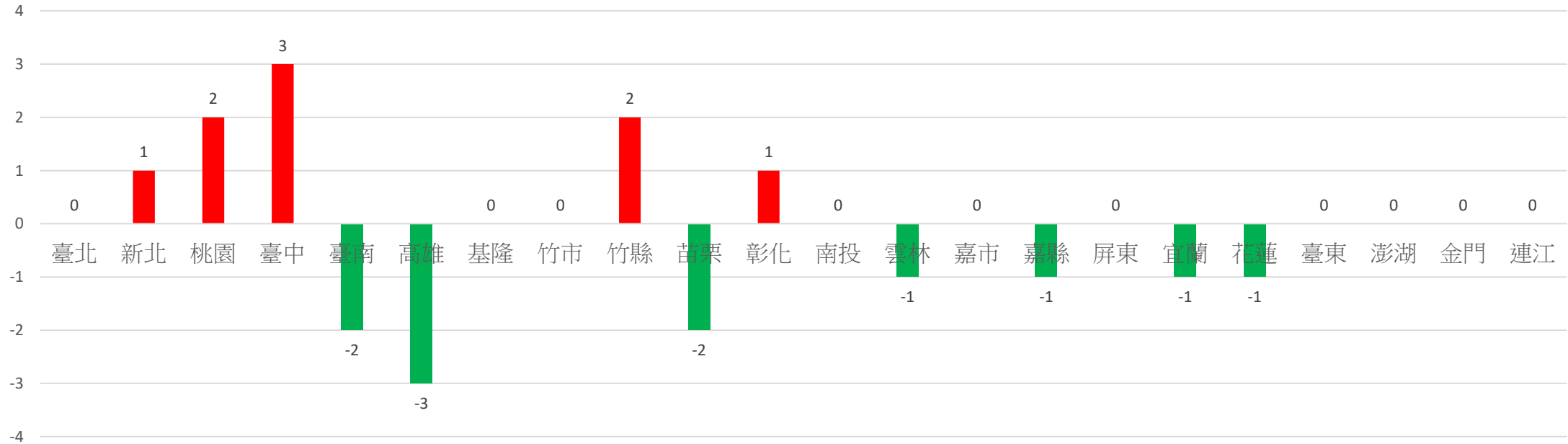
111年1月酒駕零死亡：基隆、竹市、苗栗、雲林、嘉市、嘉縣、宜蘭、花蓮、澎湖、金門、連江

111年1月酒駕死亡人數較高前五名：臺中、(彰化、臺南、屏東、臺東)



# 111年1月各縣市統計分析(5/6)

## 111年1月各縣市酒駕死亡人數與110年同期比較



111年1月降幅較高：高雄、(臺南、苗栗)、(雲林、嘉縣、宜蘭、花蓮)

111年1月增幅較高：臺中、(竹縣、桃園)、(彰化、新北)



# 111年1月各縣市統計分析(6/6)

肇因排行 (第一當事人)	死亡人數
未注意車前狀況	74(27.7%)
未依規定讓車	32(12%)
<b>酒醉(後)駕駛失控</b>	<b>19(7.1%)</b>
違反號誌管制或指揮	15(5.6%)
左轉彎未依規定	11(4.1%)

註：%為佔1月整體死亡人數267人之比例

肇因排行 (第一當事人)	受傷人數
未依規定讓車	9,520(20.8%)
未注意車前狀況	9,252(20.2%)
左轉彎未依規定	3,064(6.7%)
未保持行車安全距離	2,803(6.1%)
違反號誌管制或指揮	2,052(4.5%)

註：%為佔1月整體受傷人數45,755人之比例

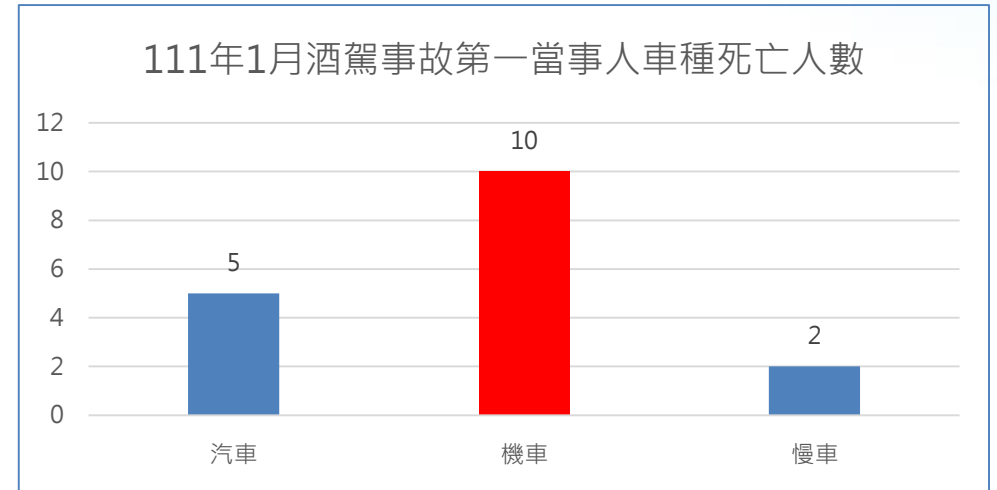
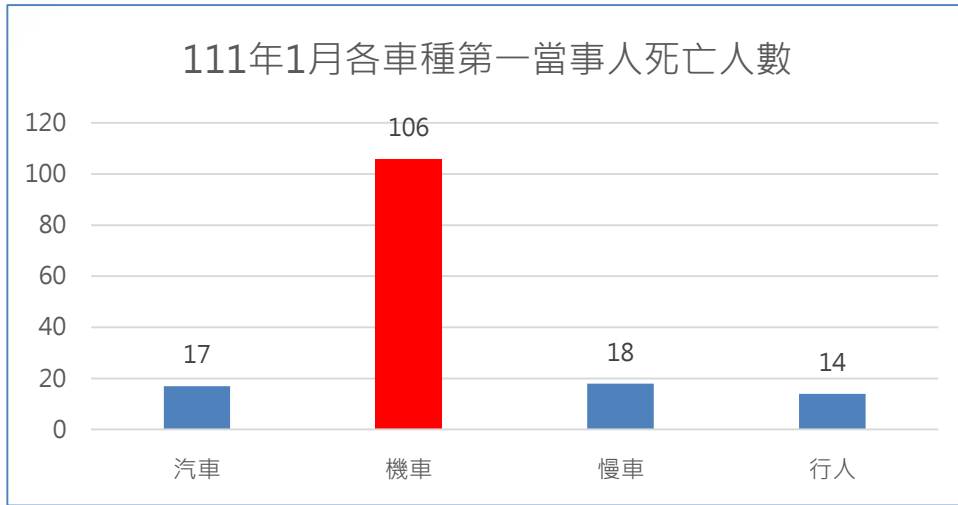


# 111年2月各縣市首長主持道安會議狀況

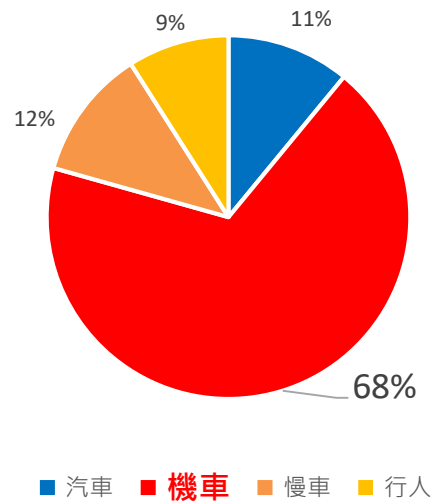
縣市	臺北	新北	桃園	臺中	臺南	高雄	基隆	竹市	竹縣	苗栗	彰化
開會次數	1	1	1	1	1	1	1	1	1	1	1
主持次數	1	1	1	1	1	1	1	0	1	1	1
縣市	南投	雲林	嘉市	嘉縣	屏東	宜蘭	花蓮	臺東	澎湖	金門	連江
開會次數	1	1	1	1	1	1	1	1	0	0	0
主持次數	1	1	1	0	1	0	1	0	0	0	0

註：離島為每1-2季開會一次。

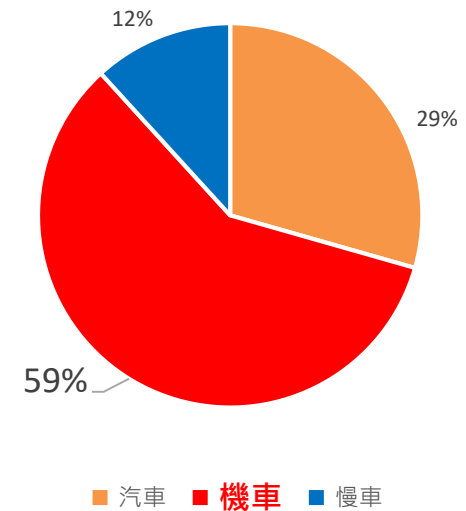
# 死亡事故第一當事人分析



110年1月各車種第一當事人死亡人數占比



110年1月酒駕事故第一當事人車種死亡人數占比





# 交安專案第二季重點

宣導、執法、公布3階段 聯合作業發揮加乘效果

第一季 (1~3月)

酒醉駕車

第二季 (4~6月)

路口安全

「路口車輛慢看停、行人停看聽」

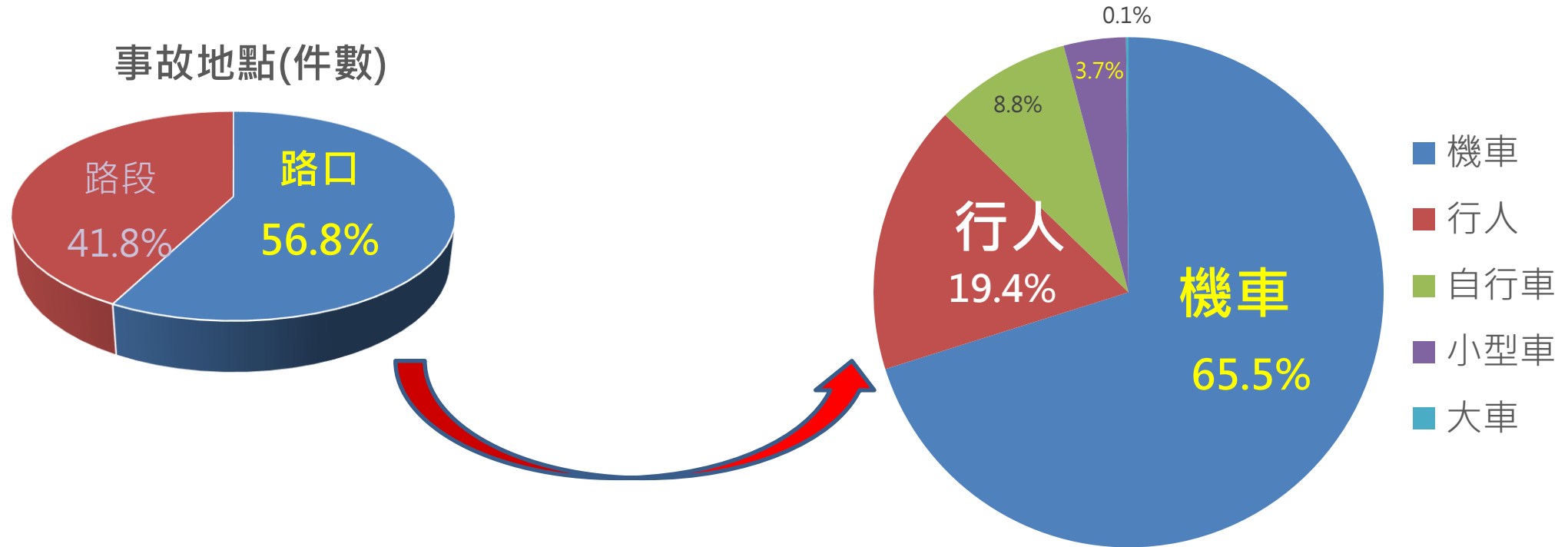
主要執法項目：

- 車不讓人
- 行人違規
- 路口闖紅燈
- 違規左右轉...等



# 事故地點分析

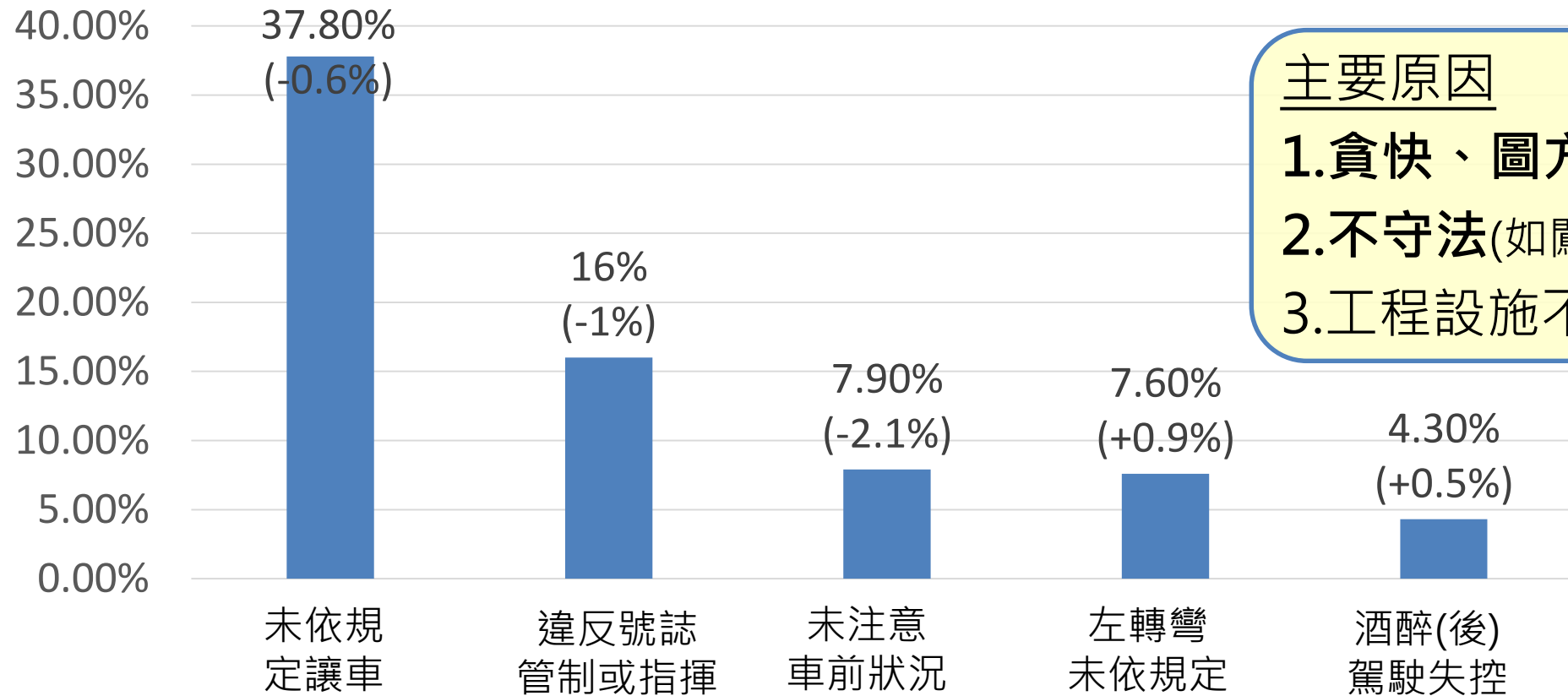
路口死亡事故：以機車佔多數



110年路口死亡人數中各交通工具比例  
(與109年相比，機車-0.6%，行人+3%)

# 路口事故肇因分析 (1/2)

路口機車死亡之主要肇因：**為未依規定讓車**

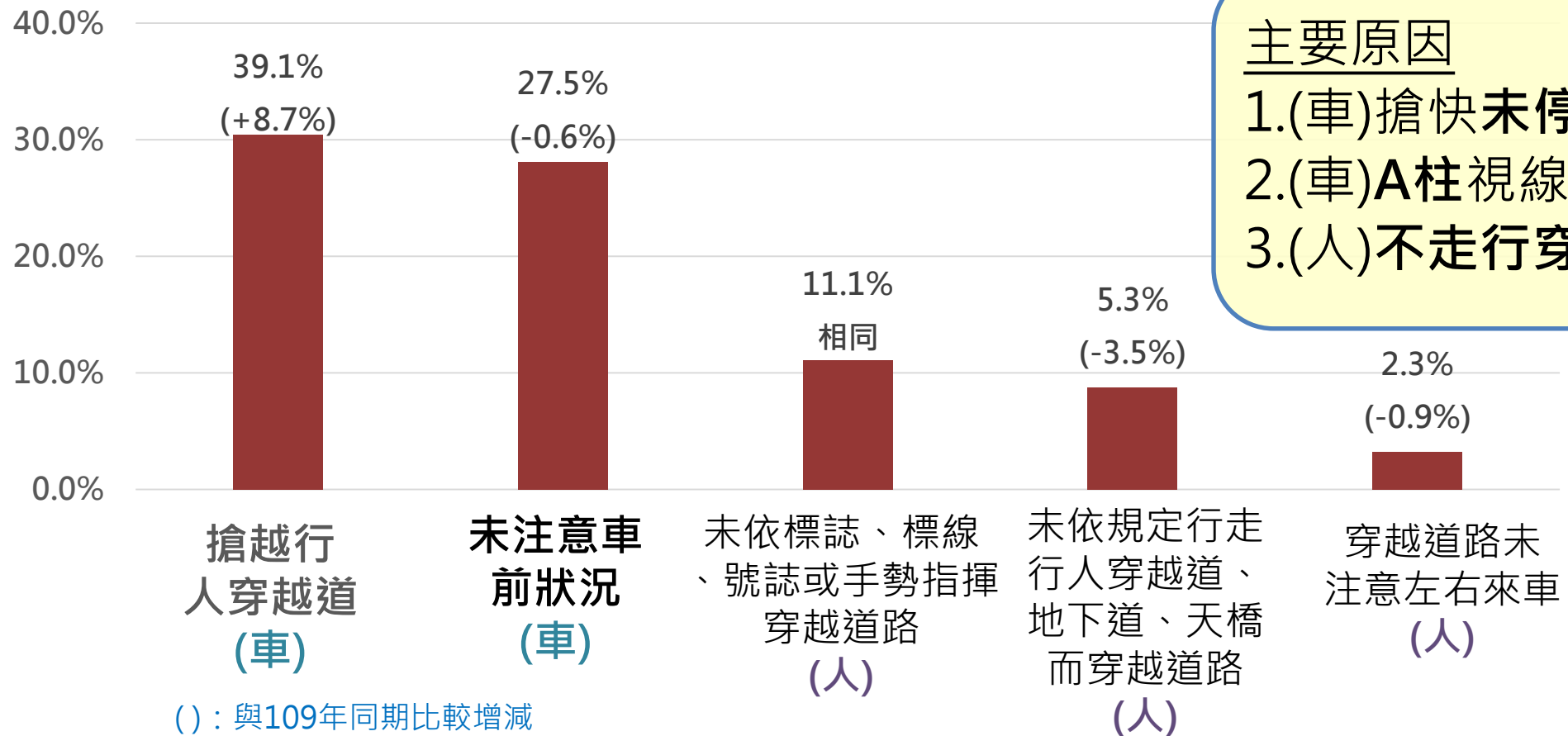


主要原因  
1.貪快、圖方便  
2.不守法(如闖紅燈)  
3.工程設施不完善

( ) : 與109年同期比較增減

# 路口事故肇因分析 (2/2)

路口行人死亡之主要肇因：**搶快未停讓行人**





# 酒駕加嚴規定

行政院核定自111.3.31施行

## 加重處罰

- 酒駕初犯肇事致人重傷或死亡得沒入車輛
- 酒駕、拒絕酒測(皆含再犯)未肇事吊扣汽車牌照2年
- 酒駕、拒絕酒測再犯
  - 累計期限由5年延長至10年
  - 可公布姓名、照片及違規事實於各處罰機關酒駕累犯查詢專區
- 拒絕酒測態樣增訂接受測試檢定前或發生交通事故後，在接受測試檢定前吸食酒精、毒品、迷幻藥、麻醉藥品及其相類似之管制藥品
- 租賃車業者已告知酒駕規定，駕駛人仍違規，罰鍰加罰二分之一

## 連坐處罰

### 乘客

- 酒駕同車乘客罰鍰提高至6000元以上1萬5000元以下

### 汽車所有人

- 汽車所有人明知汽機車駕駛人有酒駕之情形，而不禁止駕駛者，吊扣該汽機車牌照由3個月延長至2年

## 酒精鎖管理

### 汽車駕駛人因酒駕吊銷駕駛執照

- 重新考領駕照，必須申請登記裝有酒精鎖的汽車後，才發給駕照

### 重新考領駕駛執照後

- 未依規定駕駛裝有酒精鎖車輛：罰鍰提高至6萬元至12萬元
- 未依規定使用酒精鎖裝置：處罰鍰1萬元至3萬元



# 加強電動自行車安全管理

## 修正道路交通管理處罰條例，推動電動自行車掛牌納管限齡

- 修法重點：懸掛牌照、投保強制汽車責任保險及限制騎乘年齡14歲以上 (及車輛規格變更、違規使用牌照及違規駕駛行為等罰則)
- 更名為「微型電動二輪車」
- 立法院交委會110.5.5一讀通過、110.11.5朝野黨團協商、待付二三讀

拜會立法院，爭取列優先法案

## 協同金管會推動微型電動二輪車納保規劃

- 金管會修正強制汽車責任保險法，納入承保範圍
- 立法院財委會110.10.25一讀通過、待付朝野黨團協商及二三讀

## 啟動施行前準備事宜

- 監理管理掛牌配套：規劃白底黑字型式號牌、新增車籍管理子系統
- 研擬配套子法修正草案



MINISTRY OF TRANSPORTATION AND COMMUNICATIONS R.O.C.

中華民國交通部

# 道安小撇步

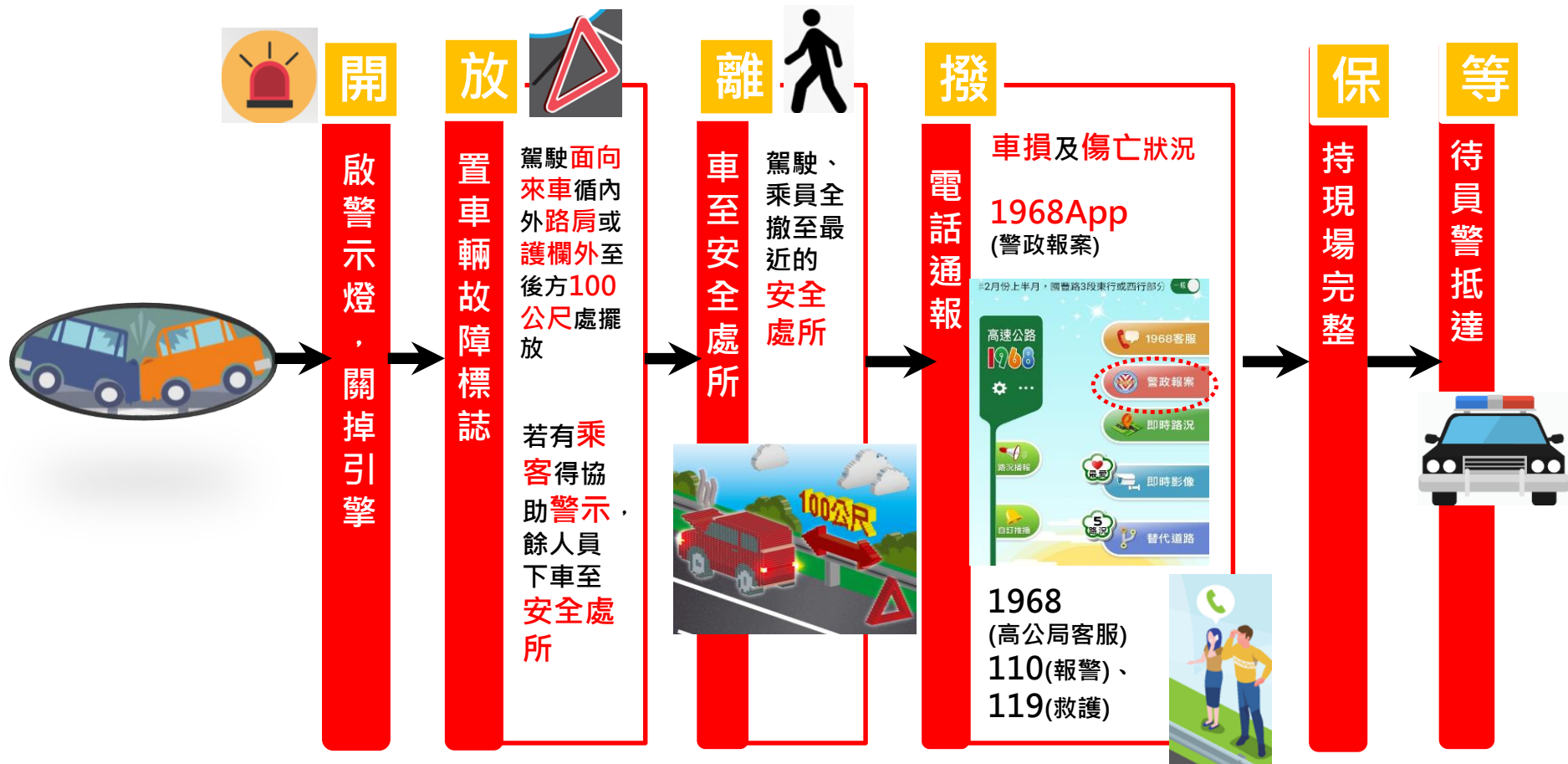


## 高快速公路事故應變處理





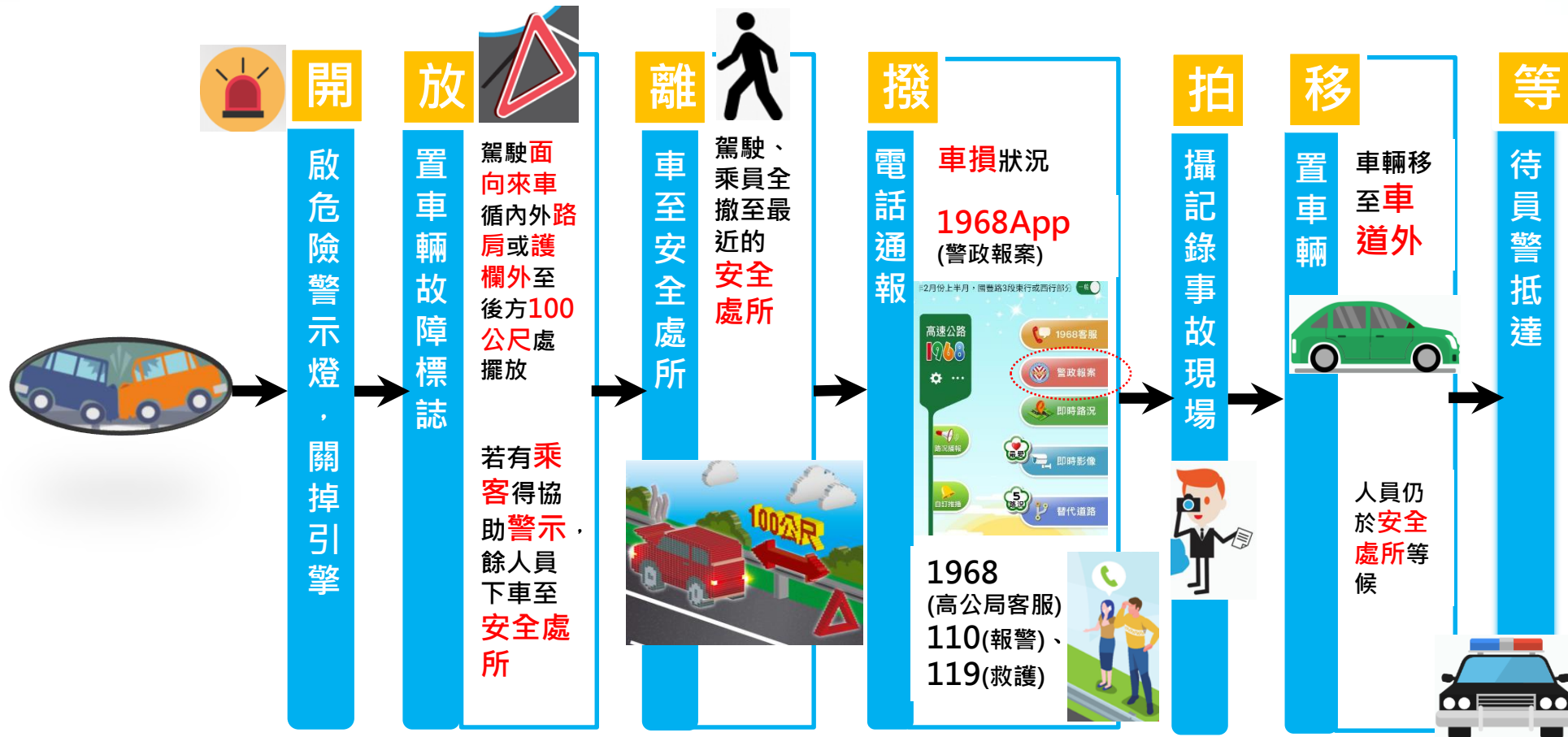
# 車輛無法行駛或傷亡待援 事故處理流程



安全處所 護欄外側、避車彎及路肩



# 車輛尚能行駛且無傷亡 事故處理流程



安全處所 護欄外側、避車彎及路肩



**行人優先**

7大重點，推動「道路交通安全精進作為」  
中央與地方一起，全力改善道路安全，  
降低交通事故

- 加強道安管考
- 提升工程改善
- 監理管理革新
- 酒駕加重罰則
- 修法嚴懲違規
- 提升執法效能
- 推動教育扎根

行政院  
Executive Yuan

政策廣告 | 歡迎轉貼 | © | 資料來源：交通部

簡報結束  
敬請指教